

暮らすみんなが「ハッピー」になれる家



NORTH LIFE STYLE

MILWAUKEE HOUSE

「ミルウォーキーの家」誕生

新庄の地で数多くの注文住宅の設計、施工に携わらせて頂きました。その中で、やはり気候の厳しさ故の住まいの特徴がある一方で、年齢層や既存の住まいの習慣で人それぞれのライフスタイルがあることも実感しています。この度の建売住宅は、新庄らしい暮らしから見出される住まいの形であり、なお子育て支援住宅をテーマにした建物です。ぜひ内覧会でご体感ください。

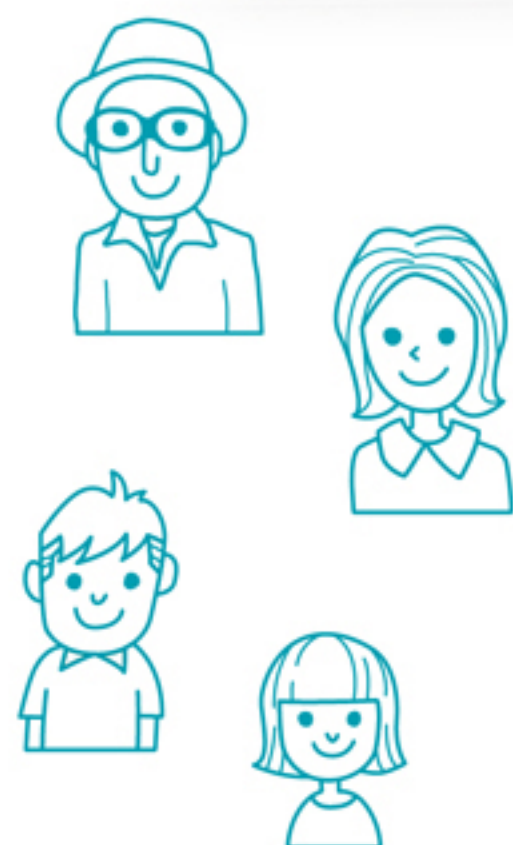
土地・建物
販売価格

2,210万円 (税込10%)

計画例：

60,852円 / 月々 土地面積：247.80㎡
建物面積：96.21㎡

● 22,100,000円 フルローン ● 金利 0.85% 35年返済の場合
● 学区 沼田・明倫
※別途 諸費用がかかります



「ミルウォーキーの家」の事がよくわかる資料を会場にご用意しております

9/14(土) 15(日) OPEN 10:00- CLOSE 17:00
予約不要 / 参加無料

大地の恵と職人の手でつくる
「ミルウォーキーの家」完成内覧会

事前予約 + 見学の方に来場者プレゼントあり! 詳しくは裏面をご覧ください

開催地 トウメキの杜 / 新庄市十日町 426-13

- 事前にご予約をいただけますとスムーズなご案内が可能です (基本予約不要)
- 当日お越しの際は、案内看板を目印に会場までお越し下さい。
- 地図がわかりにくい場合は、電話 0233-28-8086 までお気軽にお問合せ下さい。



日本初TVでも話題 /
CAFE OHZAN
「クロワッサンラスク」
プレゼント!

ご予約をいただき
見学された方限定
で来場時にプレ
ゼントさせていただきます。



内覧会についての
お問合せ先

0233-28-8086

ヤマムラ
http://www.yj-co.com

暮らすみんなが「ハッピー」になれる「ミルウォーカーの家」



洗い場の床
畳のようなやわらかさ
で安心したバスタイム
を過ごせます

独立した手洗器
お子様もしっかりと手洗
いできる水はねの心配の
少ないデザイン

シューズクローク
高さによって調節できる
可動棚タイプ。ご家族専用
の通路です。

WIC
2帖の空間にスッ
キリ収納

ホール
使い方は多種多様です。
*洗濯物を干せる空間
*サンルームの扉を外し一帯の
スペースとして

1階 FIRST FLOOR

浴室 洗面 脱衣室 収納 階段下 ホール 玄関
トイレ キッチン リビング ダイニング

パントリー
食材や洗剤等のストック
場所として収納力抜群。取
納する物によって変えら
れる可動棚タイプ

給湯器置場
エコキュートや室外機を
囲う形状になっているた
め雪国でも安心です。

対面キッチン
キッチンで料理をしてい
てもお子様の様子を確か
められます。お子様も安
心して遊び、学ぶこと
ができます。

伝言掲示板
散らかりがちな園や学校で
配布されるプリント類は
一ヶ所に掲示しスッキリと
まとめましょう。★ここ
に連絡ポストがあると
便利です。

リビング階段
帰宅時も外出時もいつ
でも家族と顔を合わせ
て

小物収納スペース
使用頻度の高い小物など
見せる収納棚として活用
できます。

2階 SECOND FLOOR

ウォークインクローゼット トイレ 子供寝室1
主寝室 クローゼット クローゼット 子供寝室2
サンルーム

子供寝室
東に面した寝室は朝の陽が
心地いい。収納が隣接して
いるので音も気になりませ
ん。

サンルーム
使い方は多種多様です。
*洗濯物を干したり、畳ん
だりできる空間+収納も
できる空間
*お子様の遊び場やスタ
ディースペースとして
*ご夫婦の簡易書斎や趣味
室として

【物件概要】
●物件名称/トウメキの杜2-2区画建売住宅●所在地/新庄市十日町426-13●交通/JR新庄駅
まで徒歩15分●学区/沼田小学校まで徒歩9分、明倫中学校まで徒歩10分●土地面積/247.80㎡
●建物面積/96.21㎡●構造/木造枠組壁工法(2x4)2階建●間取り/3LDK+サンルーム●建築確認番
号/第H31ASC-20064号●私道負担/無●東側公道/6m●建蔽率/60%●容積率/200%●地目/
宅地●用途地域/第一種住居地域●防火地域/法22条地域●設備/公営水道、浄化槽、東北電力(オール
電化)●土地の権利/所有権●設計・施工/株式会社ヤマムラ●有効期限/2019年12月20日まで

ミルウォーカーの家も / 声

実際に建てたお客様の声

新庄市 T様
ご家族構成：ご夫婦、お子様2人の4人家族

Q 住み心地はいかがですか？
A じめじめ暑い夏も極寒の冬も、家の中はとても快適です。

Q 以前住んでいたアパートと比べて、生活の変化は？
A 子どもを我慢させずにのびのびと遊ばせられるので、お互いのストレスが減った気がします。

Q 建てて良かったことは？
A 家賃と同じくらいの支払いで家を建てられたので良かったです。光熱費の支払いも少なくなり、生活にも余裕ができ、その分趣味に費やすことができています。

冬場にかかる費用は？

アパート	差額	ミルウォーカーの家
<p>M様の場合 30代ご夫婦 お子様2人(12歳、10歳)</p> <p>家賃 月々 / 55,000円 間取り：2LDK 床面積：47.87㎡ 設備：ガスコンロ、ガス給湯、ガスエアコン</p> <p>光熱費 上下水道 8,000円 電気 15,000円 都市ガス 12,000円 (台所、お風呂、エアコン) 灯油 35,000円 (ファンヒーター)</p> <p>計 125,000円</p>	<p>差額 -34,000円</p>	<p>H様の場合 30代ご夫婦 お子様2人(10歳、5歳)</p> <p>ローン 月々 / 60,000円 (35年ローン) 間取り：4LDK 床面積：102.68㎡ 設備：IHヒーター、エコキュート、ヒートポンプエアコン2台</p> <p>光熱費 上下水道 7,000円 電気 22,000円 ※オール電化、太陽光発電なし</p> <p>計 91,000円 負担減</p>

ポイント1 光熱費を大幅に節約できます
ポイント2 家賃と同じくらいのローンで家を建てられます

「土地や建物面積により月々の返済額が増えても、トータルで考えると節約できます！」

子育て中のご家族様に

「ミルウォーカーの家」が選ばれる **5**つの理由

- 「冬暖かく、夏涼しい」省エネ性能
- ツーバイフォー住宅だから「地震、台風、火に強い」
- 室内壁は人に優しい自然素材「ドライウォール」
- 暮らしに合わせて「建築士がご提案」
- 「自社工場での製材加工」で低価格を実現

9/14(土)・15(日) 事前予約+見学で来場者プレゼントあり!

大地の恵と職人の手で作る「ミルウォーカーの家」 **完成内覧会**

予約不要 / 参加無料

- 資金計画や土地選び相談
住宅ローンの返済シミュレーションや、さまざまな土地をご紹介・ご案内いたします。
- 「家づくり」の情報
納得のいく家づくりに大切なカギをお教えいたします。住宅を相談してから引渡までのスケジュールをお渡します。

事前予約申込書

お名前： _____
ご住所： _____
見学希望日時： _____ 月 _____ 日 ()
AM _____ PM _____

ご予約方法
上記の予約申込書にご記入頂き申込書をスマホで撮影しメールでお送り下さい。または、メール本文にお名前・ご住所・見学希望日時を記載したメールをお送り下さい。

メール **t-kitajima@yj-co.com**